

Le périmètre du projet

Le projet CORDEES est un projet inédit de gestion de l'énergie dont le but est de suivre et de tenir les engagements énergétiques de l'éco-quartier Clichy-Batignolles tout en minimisant le coût de l'énergie pour l'utilisateur final. Il modélisera la consommation et la production énergétique de 12 programmes immobiliers dans le secteur ouest de l'opération Clichy-Batignolles.

54 ha
3 400 logements
140 000 m² de bureaux
31 000 m² de commerces
38 000 m² d'équipements publics
120 000 m² de la police judiciaire, et de la direction Tribunal de Paris
L'éco-quartier Clichy-Batignolles, le plus grand projet urbain parisien au cœur du 17^e arrondissement

Un projet à l'échelle d'un morceau de ville avec habitations, programmes immobiliers
3 000 habitants
4 000 salaires
reproductible dans d'autres villes.



Géothermie
 une énergie renouvelable pour le chauffage et l'eau chaude sanitaire
85% de chaleur renouvelable issue d'une nappe d'eau chaude souterraine

Solaire
 un quartier producteur d'électricité de production photovoltaïque annuelle

Economies d'énergie
50 kWh/m²/an pour les bâtiments
15 kWh/m²/an pour le chauffage domestique

L'énergie au cœur de Clichy-Batignolles

Labellisé EcoQuartier par le ministère du développement durable, l'opération Clichy-Batignolles affiche des objectifs ambitieux en termes de réduction drastique d'émissions de gaz à effet de serre et de production optimisée d'énergie renouvelable.

CoResponsibility in District Energy Efficiency & Sustainability

CORDEES un projet de gestion de l'énergie pour le quartier Clichy - Batignolles

3 ans
 01/11/2016
 31/10/2019
5,4 M€
 Budget global
4,3 M€
 Subvention européenne

Lauréat de l'appel à projets européen «Actions Innovatrices Urbaines/Transition énergétique» du FEDER, ce projet a obtenu un co-financement de l'Union européenne.



En savoir plus www.uia-initiative.eu/en/uia-cities/paris



Partenaires bénéficiaires



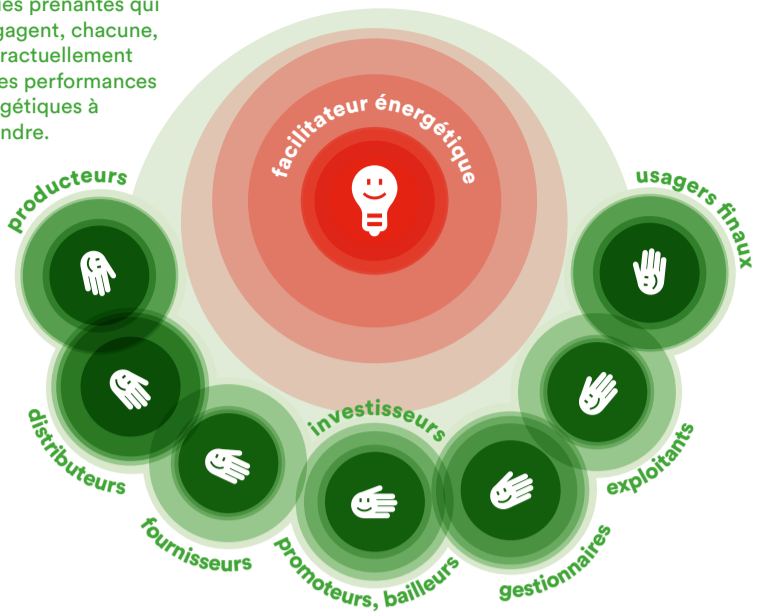
Partenaires associés



Partenaires accompagnant le projet

Associations et conseil de quartier du 17^e arrondissement / Réseaux professionnels et réseaux de villes

Ce schéma de gouvernance est élaboré par l'ensemble des parties prenantes qui s'engagent, chacune, contractuellement sur les performances énergétiques à atteindre.



un New Deal énergétique à l'échelle d'un quartier

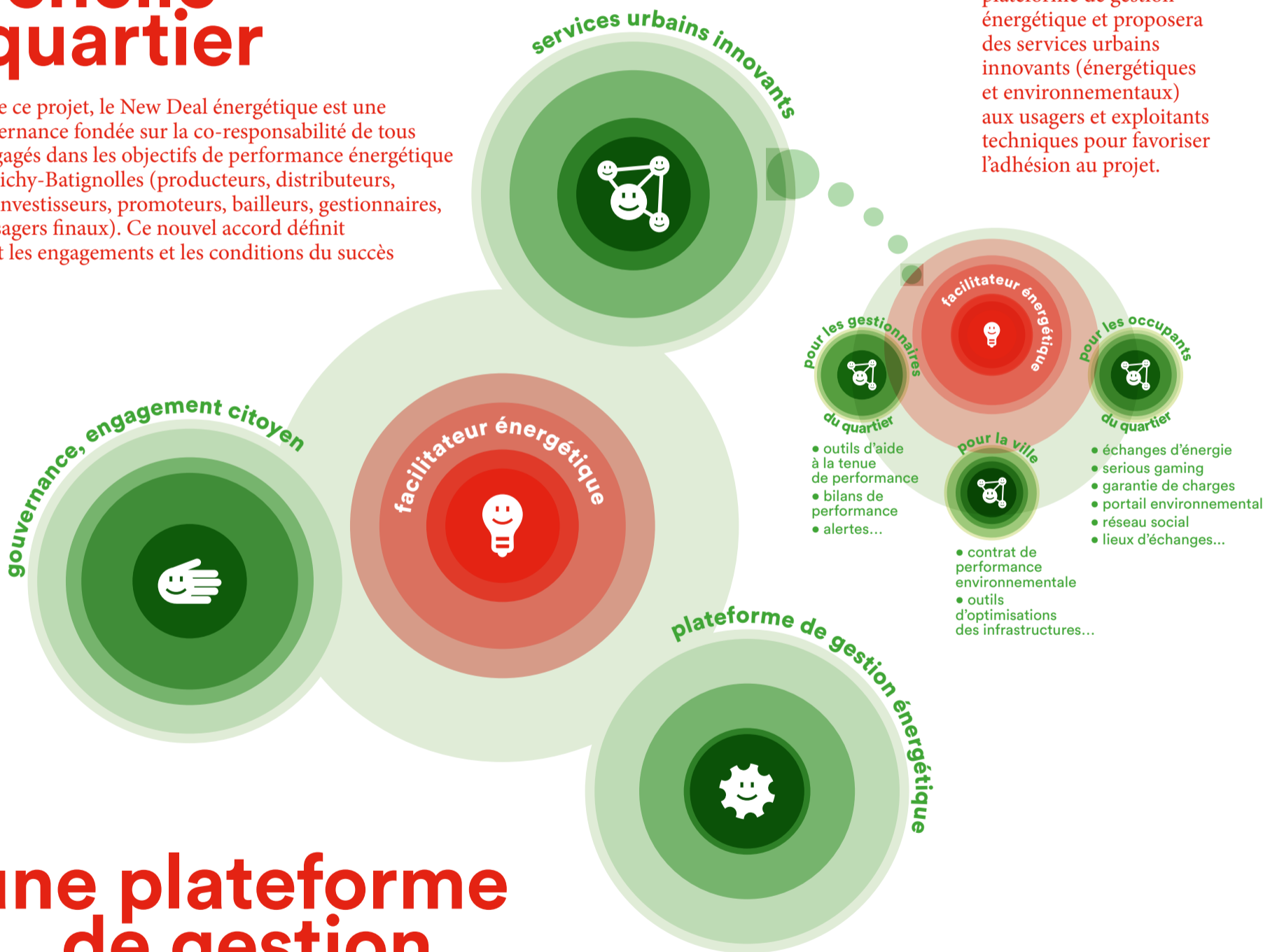
1 Fer de lance de ce projet, le New Deal énergétique est une nouvelle gouvernance fondée sur la co-responsabilité de tous les acteurs engagés dans les objectifs de performance énergétique du quartier Clichy-Batignolles (producteurs, distributeurs, fournisseurs, investisseurs, promoteurs, bailleurs, gestionnaires, exploitants, usagers finaux). Ce nouvel accord définit collectivement les engagements et les conditions du succès de ce projet.

Le projet CoRDEES a pour but de mettre en place et de tester le premier réseau énergétique intelligent (smart grid) à Paris, dans le secteur ouest de l'opération Clichy-Batignolles. Il combine trois solutions innovantes.

un nouvel acteur de quartier : le facilitateur énergétique

3

Acteur pivot de ce projet, le facilitateur énergétique joue un rôle central dans la mise en œuvre de la nouvelle gouvernance du projet. Nouveau métier urbain, il animera la plateforme de gestion énergétique et proposera des services urbains innovants (énergétiques et environnementaux) aux usagers et exploitants techniques pour favoriser l'adhésion au projet.



une plateforme de gestion énergétique collaborative

2 La plateforme de gestion énergétique collaborative évalue et pilote, en temps réel, la performance énergétique du quartier. Elle collectera, analysera, restituera des données (ex: affichage de la performance globale du quartier). Elle produira des tableaux de bord et des scénarios à l'intention des usagers finaux et des opérateurs du quartier afin d'ajuster les équipements et d'optimiser la consommation et la production d'énergie. Enfin, elle alimentera des services orientés utilisateurs et exploitants.

